



Suzuki VX800 | VS 51 A / VS51B

# Farben

Zusammengestellt von Jörg#1 und UweS mit Unterstützung von Jörg#107, Frank#62, Thomas E., Thomas St., Andreas S., Nawill | Arbeitsstand 15.01.2023



# Anmerkungen

Die Farben werden im offiziellen Suzuki-Farbcode angegeben.

Die Angaben beziehen sich auf die Werksauslieferung im jeweiligen Modelljahr. Einzelne Bauteile können an einigen VX800 abweichen, je nachdem, welcher Zulieferer wieviel Teile gerade an den Montageplatz geliefert hat. Die Ursachen für Abweichungen sind nach 30 Jahren nicht mehr nachvollziehbar.

Heute erhältliche Neuteile haben teilweise andere (ähnliche) Farben.

Die Farben auf den Fotos bilden aufgrund unterschiedlicher Lichtverhältnisse beim Fotografieren die tatsächliche Farbgebung nur bedingt ab.

## Fotonachweis

Autor und  
Herkunft des Bildes

- [1] Claus L. > per Email
- [2] UweS > per Email
- [3] Jose28 > VX-Forum
- [4] Jim B. > Internet
- [5] Jörg#1
- [6] Thomas St. > per Email über UweS

- [7] Tyson Jopson > per Email über UweS
- [8] Andreas S. > per Email über UweS
- [9] Thomas E. > per Email über UweS
- [10] unbekannt > Internet
- [11] Manfred R. > per Email über UweS
- [12] Gilbert H. > per Email

Teilweise war die Herkunft der Bilder nicht mehr nachvollziehbar (=unbekannt). Falls Jemand sein Bild erkennt und hier nicht berücksichtigt ist, bitten wir um einen Hinweis. Gern nehmen wir den Autor mit auf.

# VX800 L (Bj. 1990)

## BODYKITS

Farbe	24D   Candy Luxury Maroon	24V   Prussian Blue Metallic	33J   Pearl Novelty Black
Foto VX800 L [1] [2] [2]*			
*) Foto zeigt eine gleichfarbige VX800 T			
Beschreibung des Farbtons	Sehr dunkles Dunkelrot-Metallic mit Tendenz zu rotbraun, sieht sehr edel aus	Marine/Navy ähnliches Dunkelblau-Metallic, wirkt eher gedeckt, keine große Farbtiefe	Tiefes Schwarz mit blauem Metallic-Effekt
Offiziell verkauft in D (E22)?	Nein	Ja	Ja
Häufigkeit des Farbtons	Sehr selten	Sehr selten	Häufig



# VX800 L (Bj. 1990)

## AUFLIEBER

24D | Candy Luxury Maroon

24V | Prussian Blue Metallic

33J | Pearl Novelty Black

Foto Schrift auf  
Seitenverkleidung Typ1  
(zweiteilig)  
[6], [2], [2]



Schrift „VX“ & „800“  
Typ 1

B32 (Dreifarbkombination)

Bestehend aus

OSF Husky Silver

38Z Naive Gold

24D Candy Luxury Maroon

B33 (Dreifarbkombination)

Bestehend aus

OSF Husky Silver

38Z Naive Gold

24V Prussian Blue Metallic

B34 (Dreifarbkombination)

Bestehend aus

OSF Husky Silver

38Z Naive Gold

33J Pearl Novelty Black

Foto Schrift auf  
Seitenverkleidung Typ2  
(einteilig)  
[4], [3], [-]



[bild fehlt noch]

Schrift „VX 800“  
Typ 2

Farben wie Schrift „VX“ & „800“ Typ 1

<<

<<

Foto Schrift „Suzuki“ auf Tank

[9], [2], [2]



Schrift „Suzuki“ auf Tank

OSF | Husky Silver

<<

<<

Foto Aufkleber Benzinhahn

[bild fehlt noch]



[bild fehlt noch]

Aufkleber Benzinhahn  
Stellung On/Res/Off +  
Fuel

064 | Pure White

<<

<<

# VX800 L (Bj. 1990)

BAUTEILE	24D   Candy Luxury Maroon	24V   Prussian Blue Metallic	33J   Pearl Novelty Black
Rahmen	15T   Black No2 (Semi-Gloss)	<<	<<
Schwinge & Brems- abstützung & Kardangetriebe-gehäuse	13L   Bright Silver Metallic	<<	<<
Felgen v+h	12Z   Silver Metallic	<<	<<
Gabelbrücken	23W   Coronet Silver Metallic <sup>1)</sup>	<<	<<
Instrumentenbecher	23S   Atomic Silver No2	<<	<<
Ring Tacho und DZM	schwarz	<<	<<
Soziusgriff (Standardgriff)	24D   Candy Luxury Maroon	24V   Prussian Blue Metallic	33J   Pearl Novelty Black
Tauchrohre Fenderblech Instrumententräger Motor Fussrastenträger (Fahrer & Sozius)	Keine Farbangabe des Herstellers	<<	<<

Anmerkungen: 1) Die Angaben bei cmsnl.com sind fehlerhaft. Dort steht 20H. Das kam erst später bei Suzuki zum Einsatz.

# VX800 M (Bj. 1991)

## BODYKITS

Farbe

19A | Candy Antares Red

OFP | Traditional Silver Metallic

33J | Pearl Novelty Black

Foto VX800 M

[8] [10] [2]\*



\*) Foto zeigt eine gleichfarbige VX800 P

Beschreibung des Farbtons

Kräftiges Rot-Metallic

Warm wirkendes Silber-Metallic

Tiefes Schwarz mit blauem Metallic-Effekt

Offiziell verkauft in D (E22)?

Ja

Nein

Ja

Häufigkeit des Farbtons

Sehr selten

Extrem selten

Häufig



# VX800 M (Bj. 1991)

## AUFGLEBER

19A | Candy Antares Red

OFP | Traditional Silver Metallic

33J | Pearl Novelty Black

Foto Schrift auf  
Seitenverkleidung Typ1  
(zweiteilig)

[10], [10], [2]



Schrift „VX“ & „800“  
Typ 1

F66 (Dreifarbkombination)

Bestehend aus

OSF Husky Silver

13Z Space Black

19A Candy Antares Red

F67 (Dreifarbkombination)

Bestehend aus

OSF Husky Silver

13Z Space Black

OFP Traditional Silver Metallic

B34 (Dreifarbkombination)

Bestehend aus

OSF Husky Silver

38Z Naive Gold

33J Pearl Novelty Black

Foto Schrift auf  
Seitenverkleidung Typ2  
(einteilig)

[5], [-], [5]



[bild fehlt noch]



Schrift „VX 800“ Typ 2

Farben wie Schrift „VX“ Typ 1

<<

F68 (Dreifarbkombination)

Bestehend aus

OSF Husky Silver

13L Bright Silver Metallic

33J Pearl Novelty Black



Foto Schrift „Suzuki“ auf Tank

[2], [5]



[bild fehlt noch]



Schrift „Suzuki“ auf Tank

OSF | Husky Silver

<<

<<

Foto Aufkleber  
Benzinhahn  
Stellung On/Off/Res

[8], [-], [-]



Aufkleber Benzinhahn  
Stellung On/Res/Off +  
Fuel

064 | Pure White

<<

<<

# VX800 M (Bj. 1991)

BAUTEILE	19A   Candy Antares Red	OFP   Traditional Silver Metallic	33J   Pearl Novelty Black
Rahmen	15T   Black No2 (Semi-Gloss)	<<	<<
Schwinge & Bremsabstützung & Kardangetriebe-gehäuse	23W   Coronet Silver Metallic	<<	<<
Felgen v+h	23W   Coronet Silver Metallic	<<	<<
Gabelbrücken	23W   Coronet Silver Metallic	<<	<<
Instrumentenbecher	23W   Coronet Silver Metallic	<<	<<
Ring Tacho und DZM	Schwarz	<<	<<
Soziusgriff (Standardgriff)	19A   Candy Antares Red	OFP   Traditional Silver Metallic	33J   Pearl Novelty Black
Tauchrohre Fenderblech Instrumententräger Motor Fussrastenträger (Fahrer & Sozius)	Keine Farbangabe des Herstellers	<<	<<

# VX800 N (Bj. 1991/1992)

## BODYKITS

Farbe	24D   Candy Luxury Maroon	1HU   Deep Purple Metallic	33J   Pearl Novelty Black
Foto VX800 N [9] [6] [2]*			
*) Foto zeigt eine gleichfarbige VX800 P			
Beschreibung des Farbtons	Sehr dunkles Dunkelrot-Metallic mit Tendenz zu braun, sieht sehr edel aus	Das etwas dunklere Violett-Metallic	Tiefes Schwarz mit blauem Metallic-Effekt
Offiziell verkauft in D (E22)?	Nein	Ja	Ja
Häufigkeit des Farbtons	Sehr selten	Selten	Häufig



# VX800 N (Bj. 1991/1992)

## AUFKLEBER

24D | Candy Luxury Maroon

1HU | Deep Purple Metallic

33J | Pearl Novelty Black

Foto Schrift auf  
Seitenverkleidung Typ1  
(zweiteilig)  
[9], [2], [2]



Schrift „VX“  
Typ 1

B32 (Dreifarbkombination)

Bestehend aus

OSF Husky Silver

38Z Naive Gold

24D Candy Luxury Maroon

L95 (Vierfarbkombination)\*

Bestehend aus

13L Bright Silver Metallic

1AP Prince Purple

1HU Deep Purple Metallic

~~1 GT~~ Off Side Blue

B34 (Dreifarbkombination)

Bestehend aus

OSF Husky Silver

38Z Naive Gold

33J Pearl Novelty Black

Schrift „800“  
Typ 1

Farben wie Schrift „VX“

L95 (Vierfarbkombination)\*

Bestehend aus

~~13L~~ Bright Silver Metallic

1AP Prince Purple

1HU Deep Purple Metallic

1 GT Off Side Blue

Farben wie Schrift „VX“

\* Hinweis: Wird als Vierfarbkombination ausgewiesen, die beiden Einzelteile bestehen aber nur aus jeweils 3 Farben

Foto Schrift auf  
Seitenverkleidung Typ2  
(einteilig)  
[4], [11], [5]



Schrift „VX 800“ Typ 2

Farben wie Schrift „VX“ Typ 1

L95 (Vierfarbkombination)

F68 (Dreifarbkombination)

13L Bright Silver Metallic

1AP Prince Purple

1HU Deep Purple Metallic

1 GT Off Side Blue

Bestehend aus

OSF Husky Silver

13L Bright Silver Metallic

33J Pearl Novelty Black

Foto Schrift „Suzuki“ auf  
Tank  
[9], [11], [5]



Schrift „Suzuki“ auf Tank

OSF | Husky Silver

1 GT | Off Side Blue

OSF | Husky Silver

Aufkleber Stellung  
Benzinhahn On/Res + Fuel

064 | Pure White

<<

<<

# VX800 N (Bj. 1991/1992)

BAUTEILE	24D   Candy Luxury Maroon	1HU   Deep Purple Metallic	33J   Pearl Novelty Black
Rahmen	15T   Black No2 (Semi-Gloss)	<<	<<
Schwinge & Bremsabstützung & Kardangetriebe-gehäuse	23W   Coronet Silver Metallic	<<	<<
Felgen v+h	23W   Coronet Silver Metallic	<<	<<
Gabelbrücken	23W   Coronet Silver Metallic	<<	<<
Instrumentenbecher	23W   Coronet Silver Metallic	<<	<<
Ring Tacho und DZM	verchromt	<<	<<
Soziusgriff (Standardgriff)	24D   Candy Luxury Maroon	1HU   Deep Purple Metallic	33J   Pearl Novelty Black
Tauchrohre Fenderblech Instrumententräger Motor Fussrastenträger (Fahrer & Sozius)	Keine Farbangabe des Herstellers	<<	<<



# VX800 P (Bj. 1993)

## BODYKITS

Farbe 22U | Candy Academy Maroon

Foto VX800 P

[2]\* [2]



\*) Foto zeigt eine gleichfarbige VX800 R

Beschreibung des Farbtons Tiefes Metallic-Rot

Offiziell verkauft in D (E22)? Ja

Häufigkeit des Farbtons Häufig

33J | Pearl Novelty Black



Tiefes Schwarz mit blauem Metallic-Effekt

Ja

Häufig

# VX800 P (Bj. 1993)

## AUFKLEBER

22U | Candy Academy Maroon

33J | Pearl Novelty Black

Foto Schrift auf  
Seitenverkleidung Typ1  
(zweiteilig)



[2], [2]



Schrift „VX“ & „800“  
Typ 1

A6T (Dreifarbkombination)

Bestehend aus

OSF Husky Silver (Tape)

38Z Naive Gold (Tape)

22U Candy Academy Maroon

B34 (Dreifarbkombination)

Bestehend aus

OSF Husky Silver

38Z Naive Gold

33J Pearl Novelty Black

Foto Schrift auf  
Seitenverkleidung Typ2  
(einteilig)

[bild fehlt noch]

[-], [-], [5]



Schrift „VX 800“ Typ 2

Farben wie Schriftzug „VX“ Typ 1

F68 (Dreifarbkombination)

Bestehend aus

OSF Husky Silver

13L Bright Silver Metallic

33J Pearl Novelty Black

Foto Schrift „Suzuki“ auf Tank

[bild fehlt noch]

[-], [-], [5]



Schrift „Suzuki“ auf Tank

05F | Husky Silver

<<

Foto Aufkleber Benzinhahn

[bild fehlt noch]



Aufkleber Stellung Benzinhahn On/Res + Fuel

064 | Pure White

<<






# VX800 P (Bj. 1993)

BAUTEILE	22U   Candy Academy Maroon		33J   Pearl Novelty Black
Rahmen	15T   Black No2 (Semi-Gloss)		<<
Schwinge & Kardangetriebe-gehäuse	23W   Coronet Silver Metallic		<<
Bremsabstützung	019   Black		<<
Felgen v+h	23W   Coronet Silver Metallic		<<
Gabelbrücken	23W   Coronet Silver Metallic		<<
Instrumentenbecher	23W   Coronet Silver Metallic		<<
Ring Tacho und DZM	verchromt		<<
Soziusgriff (Standardgriff)	22U   Candy Academy Maroon		33J   Pearl Novelty Black
Tauchrohre Fenderblech Instrumententräger Motor Fussrastenträger (Fahrer & Sozius)	Keine Farbangabe des Herstellers	<<	<<

# VX800 R (Bj. 1994, 1995\*) & VX800 T (1996)

## BODYKITS

Farbe	22U   Candy Academy Maroon Alternativer Farbcode für 22U >> 2KX	1TU   Light Purple Metallic	33J   Pearl Novelty Black Alternativer Farbcode für 33J >> 2AX
Foto VX 800 R & T [2] [7] [2]			
Beschreibung des Farbtons	Tiefes Metallic-Rot	Sehr kräftiges Violett-Metallic, etwas heller als 1TU	Tiefes Schwarz mit blauem Metallic-Effekt
Offiziell verkauft in D (E22)?	Ja	1994: Ja 1995 & 1996: Nein	1994: Nein 1995 & 1996: Ja
Häufigkeit des Farbtons	Häufig	Recht häufig	Häufig

\*) Der Suzuki-Modellcode „S“ kam bei der VX800 nicht zur Anwendung

# VX800 R (Bj. 1994, 1995\*) & VX800 T (1996)

## AUFKLEBER

22U | Candy Academy Maroon

1TU | Light Purple Metallic

33J | Pearl Novelty Black

Foto Schrift auf  
Seitenverkleidung Typ1  
(zweiteilig)  
[2], [2], [2]



Schrift „VX“ & „800“  
Typ 1

A6T (Dreifarbkombination)

C3H (Dreifarbkombination)

B34 (Dreifarbkombination)

Bestehend aus

Bestehend aus

Bestehend aus

OSF Husky Silver (Tape)

1SZ Cat Purple Metallic

OSF Husky Silver

38Z Naive Gold (Tape)

1TU Light Purple Metallic

38Z Naive Gold

22U Candy Academy Maroon

OFP Traditional Silver Metallic

33J Pearl Novelty Black

Schrift „VX 800“ Typ 2

Gab es nicht mehr.

Gab es nicht mehr.

Gab es nicht mehr.

Foto Schrift „Suzuki“ auf  
Tank

[2], [2], [2]



Schrift „Suzuki“ auf Tank

ORN | Asphalt Silver

OFP | Traditional Silver Metallic

ORN | Asphalt Silver



Foto Aufkleber  
Benzinhahn  
Stellung On/Res

[bild fehlt noch]

[bild fehlt noch]



Aufkleber Stellung  
Benzinhahn On/Res + Fuel

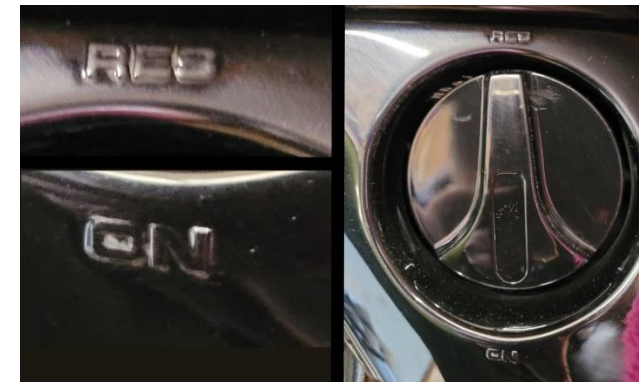
064 | Pure White\*

<<

<<

Foto erhabene Schrift am  
Benzinhahn mancher  
VX800

[2], [7], [2]



\*) Alternativ zum Aufkleber kam während der Produktion der R & T Modelljahre eine erhabene Schrift zu Einsatz, die gleich bei der Formgebung/Herstellung des Seitenteils mitgeprägt wurde. Der Aufkleber entfällt in diesem Fall. Aus den Rahmennummern konnte bislang noch keine Systematik abgeleitet werden, wann diese Teile in die Produktion eingeflossen sind.

# VX800 R (Bj. 1994, 1995\*) & VX800 T (1996)

BAUTEILE	22U   Candy Academy Maroon	1TU   Light Purple Metallic	33J   Pearl Novelty Black
Rahmen	019   Black	<<	<<
Schwinge	20H   Warm Silver Metallic	<<	<<
Bremsabstützung	019   Black		
Kardangetriebe-gehäuse	13L   Bright Silver Metallic		
Felgen v+h	12Z   Silver Metallic	<<	<<
Gabelbrücken	20H   Warm Silver Metallic	<<	<<
Instrumentenbecher	23W   Coronet Silver Metallic	<<	<<
Ring Tacho und DZM	verchromt	<<	<<
Soziusgriff (Standardgriff)	22U   Candy Academy Maroon	1TU   Light Purple Metallic	33J   Pearl Novelty Black
Tauchrohre Fenderblech Instrumententräger Motor Fussrastenträger (Fahrer & Sozius)	Keine Farbangabe des Herstellers	<<	<<

Anmerkungen: \*) Der Suzuki-Modellcode „S“ kam bei der VX800 nicht zur Anwendung

# Übersicht nach ausgewählten Bauteilen

	VX800 L   1990			VX800 M   1991			VX800 N   1992			VX800 P   1993		VX800 R   1994/95			VX800 T   1996		
Bodykits	24D	24V	33J	19A	0FP	33J	24D	1HU	33J	22U	33J	22U	1TU	33J	22U	1TU	33J
Tankaufkleber	OSF	OSF	OSF	OSF	OSF	OSF	OSF	1GT	OSF	OSF	OSF	ORN	0FP	ORN	ORN	0FP	ORN
Seitenaufkleber Typ 1	B32	B33	B34	F66	F67	B34	B32	L95	B34	A6T	B34	A6T	C3H	B34	A6T	C3H	B34
Seitenaufkleber Typ 2	B32	B33	B34	F66	F67	F68	B32	-	F68	A6T	F68	-	-	-	-	-	-
Rahmen	15T	15T	15T	15T	15T	15T	15T	15T	15T	15T	15T	019	019	019	019	019	019
Schwinge	13L	13L	13L	23W	23W	23W	23W	23W	23W	23W	23W	20H	20H	20H	20H	20H	20H
Kardangetriebe	13L	13L	13L	23W	23W	23W	23W	23W	23W	23W	23W	13L	13L	13L	13L	13L	13L
Bremsabstützung	13L	13L	13L	23W	23W	23W	23W	23W	23W	019	019	019	019	019	019	019	019
Felgen	12Z	12Z	12Z	23W	23W	23W	23W	23W	23W	23W	23W	12Z	12Z	12Z	12Z	12Z	12Z
Gabelbrücke				23W	23W	23W	23W	23W	23W	23W	23W	20H	20H	20H	20H	20H	20H
Instrumentenbecher	23S	23S	23S	23W	23W	23W	23W	23W	23W	23W	23W	23W	23W	23W	23W	23W	23W



# 24D | Candy Luxury Maroon | VX800 N

Foto von Thomas E.





# 24V | Prussian Blue Metallic | VX800 L

Foto von UweS





# 33J | Pearl Novelty Black | VX800 T

Foto von UweS





# 19A | Candy Antares Red | VX800 M

Foto von Andreas S.





OFP | Traditional Silver Metallic | VX800 M

Foto von UNBEKANNT





1HU | Deep Purple Metallic | VX800 N

Foto von Thomas St.





22U | Candy Academy Maroon | VX800 R

Foto von UweS





# 1TU | Light Purple Metallic | VX800 R

Foto von Tyson Jopson





# 12Z Silver Metallic vs. 23W Coronet Silver Metallic

Foto UweS

12Z | Silver Metallic

23W | Coronet Silver Metallic



# Das Letzte

## Gibt es etwa weitere Farben?

Die hier vorliegende Zusammenstellung zeigt die Farben der VX800, die wir über Quellen, hier insbesondere die originalen (!) Teilekataloge als offizielle Werksauslieferung nachweisen konnten. Es gibt darüber hinaus einzelne Sichtungen eines weiteren Bodykits in Y98 | Candy Forest Green.

### Was wissen wir darüber und was wissen wir nicht?

Eine grüne VX gibt es tatsächlich. Sie lief Gilbert vor die Linse und in die Werkstatt. Lt. Gilbert ist es definitiv eine Originallackierung. Auch die Aufkleber an den Seitenteilen, die den Bodylackton mit enthalten, sind Original.

Die Rahmennummer verrät eine VS 51 A mit sehr früher Produktion (Nr. 34 !), zugelassen in Österreich.



Foto [12]

Also vielleicht aus einer Vorserie? Es bleibt unklar, ob dies tatsächlich Werksauslieferungen waren. Wir vermuten, dass es entweder Sonderlackierungen, ggf. auch im Auftrag einzelner Händler oder zu besonderen Anlässen waren, die nicht offiziell gelistet wurden.

Eine nachträgliche Lackierung des Eigentümers mit dem damals erhältlichen Suzuki-Lack können wir auf Basis der Aussagen von Gilbert ausschließen..

Wer mehr weiss, schickt eine Email mit Erklärungen und Nachweisen an [joerg@vx800.de](mailto:joerg@vx800.de)

